

Saint-Gobain Brasil

No Brasil, desde o final de 1930, a multinacional francesa foi fundada em 1665

Líder global em construção leve e sustentável

Conta com 58 unidades, 6 escritórios e 79 lojas no Brasil







Desafio

Com o compromisso de alcançar a Neutralidade de Carbono até 2050 e coerente com seu propósito de trabalhar todos os dias para tornar o mundo um lugar melhor, a Saint Gobain Brasil já colocava as pautas ESG em suas decisões estratégicas. No entanto, **colocar ESG em prática**, para além das obrigações burocráticas, exigia um trabalho mais focado no **engajamento das lideranças** e **alinhamento com seu Comitê de Sustentabilidade**.

Solução

A Saint-Gobain Brasil contou com a nossa frente do Appana Inteligência & ESG para elaborar um **Plano Estratégico ESG**, considerando oportunidades e desafios que se apresentam a partir das pautas socioambientais, bem como o fundamental engajamento e atualização das lideranças para novos modos de fazer negócios rentáveis e coerentes com questões sustentáveis e humanas.

Objetivos Alcançados

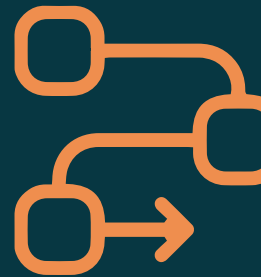
-  Alta liderança com maior engajamento na agenda socioambiental
-  Comitê de sustentabilidade conceitualmente alinhado e preparado para o desenvolvimento das ações
-  Alinhamento e adequação da estratégia de sustentabilidade
-  Ações de sustentabilidade criadas com aderência ao negócio



Caminho de Impacto Realizado

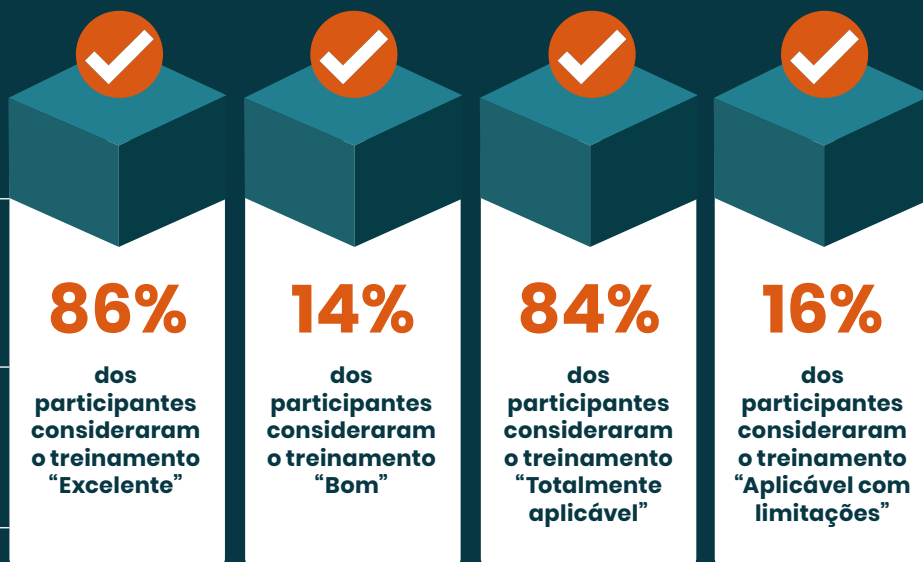
Treinamentos ESG para alta liderança e comitê de sustentabilidade

Temáticas do treinamento: Pensamento Sistêmico nas Pautas ESG; Negócio de Impacto e rentabilidade; Práticas de impacto no passado, presente e futuro.



8 encontros

40 lideranças



Alguns Depoimentos

"Os tópicos e a forma como eles foram apresentados trouxe uma explosão para a mente" (P. B.);

"Gostei muito da conexão entre Pensamento complexo e ESG. Fez total sentido" (R.);

"Conteúdo complexo, porém passado de uma forma simplificada que permite que todos independente da área de atuação consigam imergir no assunto" (L. S. G.).

Diagnóstico ESG participativo

- Análise de plano existente;
- Diagnóstico situacional participativo;
- Estruturação e sistematização de informações;
- Criação de ações táticas e operacionais;
- Definição de responsáveis e datas de monitoramento.

ODSs em foco:

